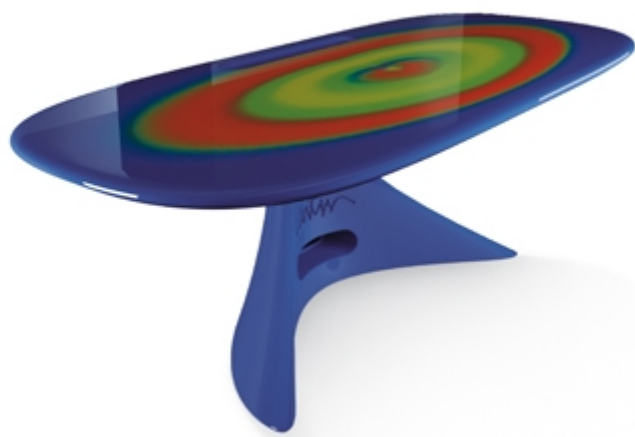


UNO



Zero e Uno, le scrivanie di Design disegnate da **Karim Rashid**, sono l'espressione concreta del cambiamento nell'arredo ufficio. Le due collezioni si caratterizzano per l'impiego di resina termoindurente con fibra di vetro e poliuretano ad alta densità, materiali innovativi per questo settore.

ZERO



Scegli la scrivania e personalizzala con il colore o il logo che preferisci!

La scrivania Uno è vincitrice del premio Good Design Award 2008!

Design, eleganza, funzionalità e materiali pregiati. Questo è il mix con il quale Della Rovere presenta le sue **Collezioni Presidenziali**, nate per realizzare ambienti di lavoro pensati per l'uomo ed il suo benessere.



LIFE

LEXUS



Design, eleganza, funzionalità e materiali pregiati. Questo è il mix con il quale Della Rovere presenta le sue **Collezioni Presidenziali**, nate per realizzare ambienti di lavoro pensati per l'uomo ed il suo benessere.



MAX



LINEA

Solidità, eleganza, forme morbide ed innumerevoli accessori.
La **Linea Sistemi** di Della Rovere propone tante opportunità
di arredo studiate per sfruttare intelligentemente gli spazi disponibili.



KOMPASS



BE

Solidità, eleganza, forme morbide ed innumerevoli accessori.
La **Linea Sistemi** di Della Rovere propone tante opportunità
di arredo studiate per sfruttare intelligentemente gli spazi disponibili.



BE

EDISON RECEPTION

La **Reception** è il biglietto da visita aziendale e va considerata come elemento fondamentale e principale dell'azienda.

Della Rovere ti permette di personalizzarla con il tuo logo!

