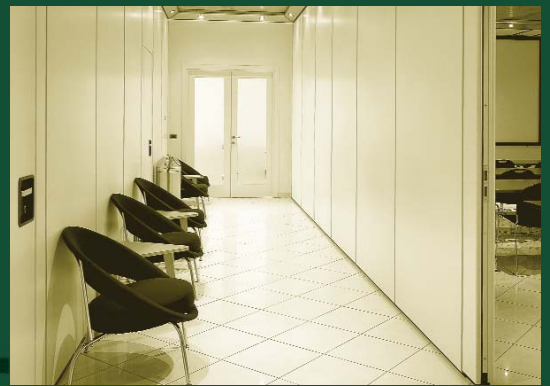


Pareti manovrabili insonorizzate



> Movable sound-proof walls



> Verstellbare schalldichte Trennwände

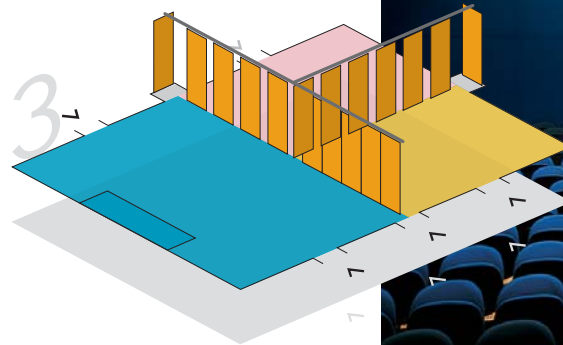
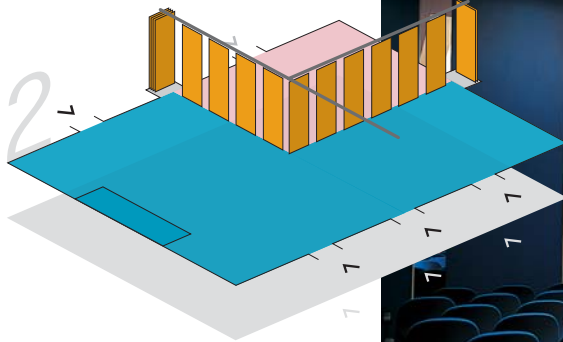
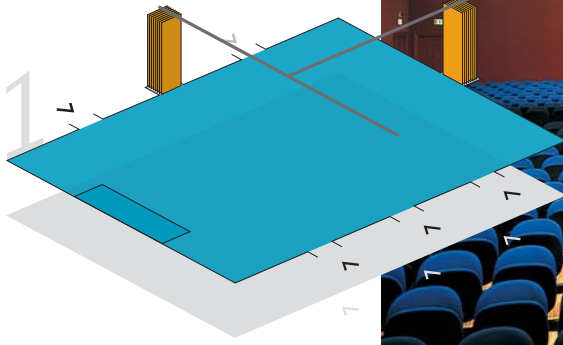


> Paredes maniobrables insonorizadas

>ambienti polifunzionali: uffici/centri formazione



>centri congressi/auditorium



>ambienti polifunzionali: ristorante/sala congressi



>sala riunioni



>Praticità di movimentazione

Il bloccaggio e lo sbloccaggio dei pannelli avviene in modo rapido e semplice mediante sistema meccanico, a manovella. Il facile scorrimento dei pannelli lungo le guide a soffitto è garantito da affidabili sistemi mono e bicarrello senza guide a pavimento. L'impacchettamento dei pannelli è estremamente semplice, normalmente effettuato in posizioni poco visibili.

>Easy to operate

The blocking and unblocking of the panels is rapid and simple by means of a mechanical system with a handle system. Easy rolling of the panel along the ceiling guide is guaranteed by a dependable mono and bi-track system without floor guides. Panel storage is extremely simple and normally fits into positions that are hardly visible.

>Praktisch in der Verstellung

Die Dichte der Türen ist dieselbe der Trennwände. Die Blockierung und Lösung der verstellbaren Einzelteile bei der Umgestaltung, erfolgt einfach und schnell, entweder durch automatische Auslösung, oder durch ein Kurbel-System. Das einfache Gleiten der Einzelteile mittels eines Gleitschienen Systems am Oberboden, benötigt keine Schienen am Fußboden. Die Wiederversammlung der Einzelteile ist ganz einfach. Normalerweise erfolgt sie in einer wenig sichtbaren Lage.

>Practicidad de manejo

El bloqueo y el desbloqueo de los paneles se realiza de manera rápida y sencilla mediante sistema mecánico, de manivela. El fácil deslizamiento de los paneles a lo largo de las guías de techo está garantizado por fiables sistemas mono y bicarro sin guías en el suelo. El empaquetamiento de los paneles es extremadamente sencillo, normalmente efectuado en posiciones poco visibles.



> ristoranti/hotel





1) Maniglia antipanico



2) Elemento telescopico



3) Profilo maschio e femmina



4) Cerniera



5) Maniglia antipanico e cerniera



6) Manovella



7) Maniglia

> Technical details

- 1) anti-panic push bar
- 2) telescopic element
- 3) male and female element
- 4) hinge
- 5) anti-panic push bar - hinge
- 6) handle
- 7) handle
- 8/9) rolling guide
- 10) telescopic hook and handle

> Die Technischen Details

- 1) Not-Türfalle
- 2) teleskopisches Einzelteil
- 3) Konkav Profil - Konvex Profil
- 4) Scharnier
- 5) Not-Türfalle - Scharnier
- 6) Kurbel mit Kugelgriff
- 7) Türfalle
- 8/9) Gleitschiene
- 10) Kurbelvorrichtung und Kurbel des einsetzbaren Panels

> Detalles técnicos

- 1) barra de emergencia
- 2) elemento telescópico
- 3) perfil macho - perfil hembra
- 4) bisagra
- 5) barra de emergencia - bisagra
- 6) manivela
- 7) manija
- 8/9) guía de deslizamiento
- 10) ojal telescópico y manivela



8) Guida di scorrimento



9) Guida di scorrimento



10) Occhiello telescopico e manovella